

# MUTATÓS ERKÉLYMEGOLDÁSSAL

A mediterrán hangulatvilágú, modern épületet a homlokzat részletei teszik igazán különlegessé. A rögtön a bejárat feletti téglaszlopokra épített pergola, a kert felőli erkély alátámasztása, az ablakok vonalában felhelyezett faburkolatok, valamint a több helyen is alkalmazott természetes kőborítás izgalmas összképet eredményez.

A helyiségek belső elrendezése egyszerű és praktikus. A pergolával árnyékolt bejáraton keresztül zárt előtérbe jutunk, ahonnan a dolgozószoba, egy kis fürdő, a háztartási helyiség, egyszersmind a garázs belső bejárata nyílik. A földszint többi részét összefüggő térnek hagyták, itt alakították ki

a nappali-étkező-konyha együttest, és innen indul az emeletre vezető húzott lépcső is. Fent három hálószobát és egy fürdőszobát alakítottak ki, mégpedig úgy, hogy kettőből közvetlenül ki lehet jutni a nagyméretű, kertre néző teraszra. Ez az erkély árnyékolja a lenti, az étkezőből és a nappaliból is megközelíthető, a kerttel egy szintben épített teraszt.



## AZ ÉPÜLET MŰSZAKI PARAMÉTEREI

ⓘ A feltüntetett adatok és árak tájékoztató jellegűek!

- **Alapozás:** 50×90 cm vasalt sávalap
- **Falazat:** Porotherm 30K (U = 0,21 W/m<sup>2</sup>K), PTH 10 NF válaszfalelemek
- **Aljzatszigetelés:** Hirsch 10 cm lépésálló PS hab (U = 0,0036 W/m<sup>2</sup>K)
- **Vakolás:** Lb Knauf gipszes gépi vakolat
- **Tetőszerkezet:** helyszínen ácsolt fa tető- és fődémszerkezet
- **Tetőhéjalás:** Bramac Duna betoncserep
- **Tetőszigetelés:** Cellulószigetelés, befújásos technológiával, 20 cm vastagságban (U = 0,19W/m<sup>2</sup>K)
- **Bádogozás:** szinterezett alumínium (0,65 mm)
- **Nyílászárók:** Hofstadter Welstar 3 rétegű üvegezéssel (U<sub>g</sub> = 0,6 W/m<sup>2</sup>K)
- **Burkolatok:** hideg- és melegburkolatok 4000.- Ft/m<sup>2</sup> árig választhatók
- **Gépeszet:** Immergas Zeus Victrix 24 kW kondenzációs kazán
- **Szellőztetőrendszer:** HOVAL entalpiás

**Földszint bruttó alapterület:** 163,86 m<sup>2</sup>

**Földszint hasznos alapterület:** 94,1 m<sup>2</sup>

**Emelet bruttó alapterület:** 87,37 m<sup>2</sup>

**Emelet hasznos alapterület:** 60,34 m<sup>2</sup>

**Garázs:** 36 m<sup>2</sup>

**Szerkezetkész kivitelezési költség:** 26,1 M Ft

**Kulcsrakész kivitelezési költség:** 53,1 M Ft

### Építésztervező:

Scholtz Gábor

### Kivitelező:

SzaNaKa Építőipari és Ingatlanforgalmazó Kft.

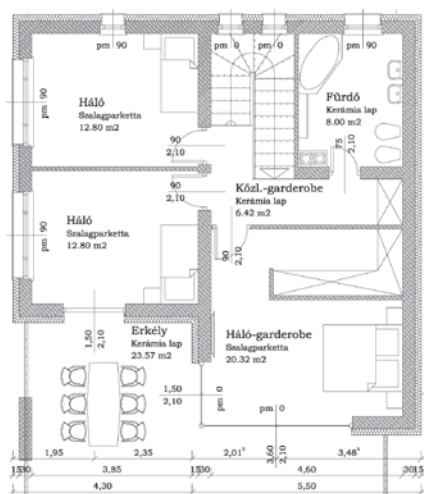
2112 Veresegyház, Szadai út 11.

[www.kulcsrakeshaz.hu](http://www.kulcsrakeshaz.hu)

E-mail: [kulcsrakeshaz@kulcsrakeshaz.hu](mailto:kulcsrakeshaz@kulcsrakeshaz.hu)

Fax: 06-28/389-101

Tel.: 06-20/220-3101



EMELET

