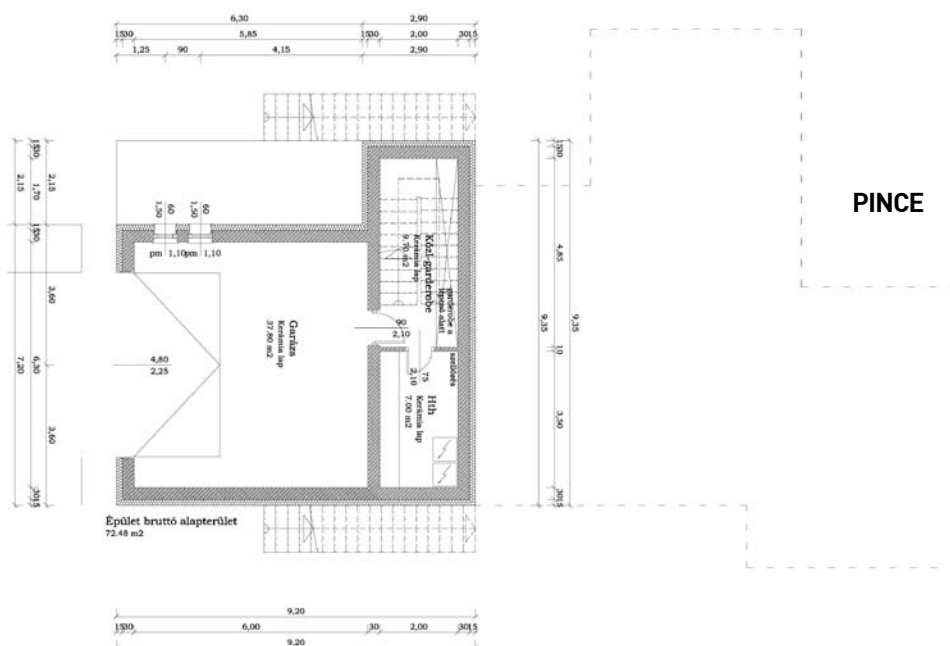


LEJTŐS TELKEN

A lejtős telek adta lehetőségeket kihasználva ez az épület az utcafront felől kétszintesnek látszik, pedig valójában az összes lakóhelyiség egy szinten, még hozzá a kerttel egy szinten helyezkedik el. Az utcáról begördülve egy kétállásos garázs várja a tulajdonosokat, az utcaszinttel egy magasságban. Innen egy belső lépcsőn juthatunk fel a földszintre.

A kívülről érkező vendég a ház bal oldalán épített külső lépcsőn ér a bejárathoz, ahonnan egy előtérbe léphet. Innen nyílik egy szeparált folyosó, abból balra a konyha, egy üvegfallal mögött a nappali-étkező, valamint a szülői lakrész, saját fürdőszobával és gardróboszával, jobbra, a hátsó folyosóról pedig további három hálószoba és egy fürdőszoba nyílik. Érdekes és praktikus megoldás, hogy a kamrának két bejárata is van. Egyrészt a folyosóról, szemben a garázból feljövő lépcsővel, így bevásárlás után kényelmesen pakolhatunk be, másrészt a konyhából, hogy a főzés közbeni keresgélés se legyen bonyolult.



AZ ÉPÜLET MŰSZAKI PARAMÉTEREI

ⓘ A feltüntetett adatok és árak tájékoztató jellegűek!

- **Alapozás:** 50×90 cm vasalt sávalap
- **Falazat:** Porotherm 30K ($U = 0,21 \text{ W/m}^2\text{K}$), PTH 10 NF válaszfalelemek
- **Aljzatszigetelés:** Hirsch 10 cm lépésálló PS hab ($U = 0,0036 \text{ W/m}^2\text{K}$)
- **Vakolás:** Lb Knauf gipszes gépi vakolat
- **Tetőszerkezet:** helyszínen ácsolt fa tető- és födémszerkezet
- **Tetőhéjalás:** Bramac Duna betoncserep
- **Tetőszigetelés:** cellulózszigetelés befűjásos technológiával 20 cm vastagságban ($U = 0,19 \text{ W/m}^2\text{K}$)
- **Bádogozás:** Szinterezett alumínium (0,65 mm)
- **Nyílászárók:** Hofstadter Welstar 3 rétegű üvegezéssel ($U_g = 0,6 \text{ W/m}^2\text{K}$)
- **Burkolatok:** hideg- és melegburkolatok 4000.- Ft/m² árig választhatók
- **Szellőtetőrendszer:** Labaro AP300 hővisz-szanyerős gépi

- **Gépészet:** Vaillant ecoTECH kondenzációs kazán

Bruttó alapterület: 208,08 m²

Földszint hasznos alapterület: 154,83 m²

Pince hasznos alapterület: 54,5 m²

Szerkezetkész kivitelezési költség: 29,1 M Ft

Kulcsrakész kivitelezési költség: 60,3 M Ft

Építésztervező:

Scholtz Gábor

Kivitelező:

SzaNaKa Építőipari és Ingatlanforgalmazó Kft.

2112 Veresegyház, Szadai út 11.

www.kulcsrakeshaz.hu

E-mail: kulcsrakeshaz@kulcsrakeshaz.hu

Fax: 06-28/389-101

Tel.: 06-20/220-3101

