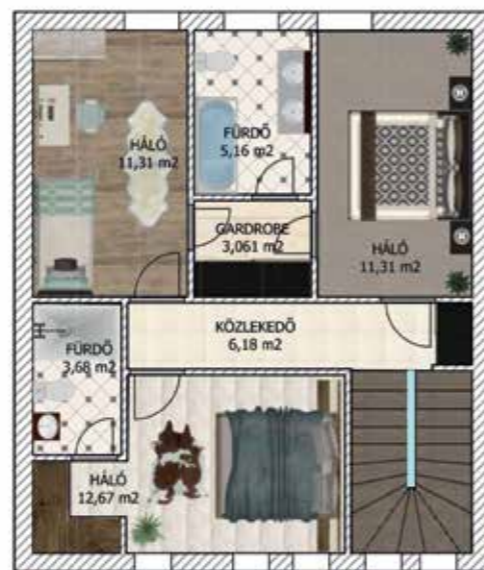


ROMANTIKUS, VADSZŐLŐS LUGASSAL

Az utca felől egyszerűnek tűnő épületet finoman megalkotott részletei, pattintott kőburkolata, keskeny ablaksorai, osztott ablaktáblái és a teraszt árnyékoló pergolája teszik igazán bájosná.

Az épületbe a kert felől, valamint a garázból egy gardróbon keresztül is bejuthatunk. A földszinten az előtér mögött egy kétoldalról nyitott közlekedőről nyílik a dolgozószoba és a háztartási helyiség. Az előtérből és a közlekedőből is megközelíthető a konyha-étkező tér, melyhez hátrafelé a nyitott fedél-székű nappali kapcsolódik, de innen indul az emeletre vezető lépcső is.

Az emeletre szokás szerint a hálószobák kerültek. A szülői háló saját fürdőszobával bír, míg a két gyerekszoba közös, de egy gardróbon keresztül mindkét szobából megközelíthető közös fürdőn osztozik.



EMELET

FÖLDSZINT



AZ ÉPÜLET MŰSZAKI PARAMÉTEREI

! A feltüntetett adatok és árak tájékoztató jellegűek!

Földszint alapterülete: bruttó 109,54 nm

Emelet alapterülete: bruttó 77,43 nm

Garázs: bruttó 24,45 nm

Pergolával fedett terasz: 17,86 nm

Fedett előtér: 2,61 nm

Kulcsrakész kivitelezési költség:

bruttó 430 000 Ft/nm-től

Az épület műszaki paraméterei:

Alapozás: 50 × 90 cm vasalt sávalap

Aljzatszigetelés: Hirsch EPS100 10 cm-es lépésálló hőszigetelőlemez

Szerkezeti falak: Porotherm 30K (U = 0,28 W/m²K)

Válaszfalak: Porotherm 10/50 NF

Belső vakolat: Baumit MPI25 gépi vakolat

Tető- és fűdémszerkezet: helyszínen ácsolt fa tető- és fűdémszerkezet

Tetőhéjalás: Terrán Danubia Merlot betoncserép

Tetőszigetelés: URSA DF39 30 cm vastagságban

Bádogozás, eresz: Prefa színezett alumínium (0,70 mm)

Nyílászárók: Salamander Bürgmann fóliázott, 5 légkamrás, 3 rétegű üveg Ug= 0,6 W/m²K

Burkolatok: 7000.- Ft/nm árig választhatók

Homlokzatképzés: Classic roppantott Travertin burkolat, Eternit Cedral fabetétek

Gépeszet: Immergas Victrix Exa 24 X Erp kondenzációs falifűtőkazán

Napelemrendszer: 8,2 kW AC 9,90 kWp DC teljesítményű monokristályos napelemrendszer

Építésztervező:

Scholtz Gábor

Kivitelező:

SzaNaKa Építőipari és Ingatlanforgalmazó Kft.

www.kulcsrakeshaz.hu

E-mail: kulcsrakeshaz@kulcsrakeshaz.hu

Tel.: 06-20-220-3101

