

# IZGALMAS OSZLOPMEGOLDÁSOKKAL

A kétszintes épületnél a tervező a szép arányokkal, a finom színekkel, a kő- és fabetétekkel egy időtlen lakóházat alkotott, melyet a teraszoknál alkalmazott oszlopmegoldások és az erkély műves korlátjai még tovább gazdagítanak.

A bejárat az utca felől a hatalmas, közel 40 m<sup>2</sup>-es garázs mellett nyílik. A kényelmes folyosóról egy gardróbszoba és egy vendégmosdó mellett elhaladva szemből nyílik a nappali. A földszint közpon-

ti tere, ahol a nappali és az étkező-konyha kapott helyet, két, egymáshoz képest elcsúsztatott négyzet, ahol a funkciók együtt, mégis szeparáltan helyezhetők el. A nappali mellett lent még egy vendég/dolgozószoba kapott helyet. Emelet csak a földszint egy része fölé került. Itt három hálószobát, egy fürdőszobát, egy mosókonyhát alakítottak ki, valamint egy nagyméretű erkélyt, mely egyúttal a földszinti terasz árnyékolását is megoldja.



## AZ ÉPÜLET MŰSZAKI PARAMÉTEREI

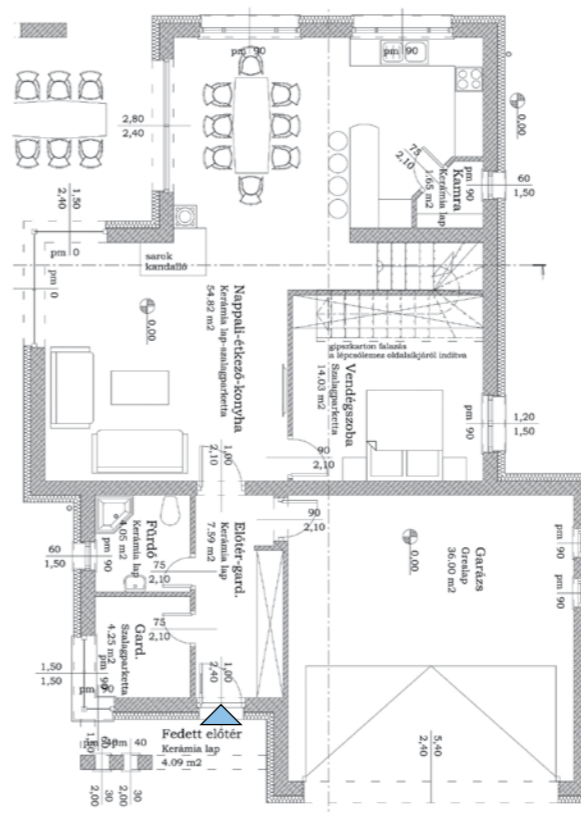
ⓘ A feltüntetett adatok és árak tájékoztató jellegűek!

- **Alapozás:** 50x90 cm vasalt sávalap
- **Aljzatszigetelés:** Hirsch EPS100, 10 cm-es lépésálló hőszigetelés
- **Szerkezeti falak:** Porotherm 30K (U = 0,28 W/m<sup>2</sup>K)
- **Válaszfalak:** Porotherm 10/50 NF
- **Külső vakolat:** Baumit MPI25 gépi vakolat
- **Tető- és födém szerkezet:** helyszínen ácsolt fa tető- és födém szerkezet
- **Tetőhéjalás:** Terrán Danubia Mocca betoncserep
- **Tetőszigetelés:** URSA DF39 30 cm vastagságban
- **Bádогоzás, eresztés:** színezett alumínium (0,65 mm)
- **Nyílászárók:** Salamander Brüggmann 5 légkamrás, 3 rétegű üvegezéssel U<sub>g</sub> = 0,6 W/m<sup>2</sup>K
- **Burkolatok:** hideg- és melegburkolatok: 5000 Ft/ m<sup>2</sup> árig választhatók
- **Gépészet:** Immergas Victrix kondenzációs fűtőkazán

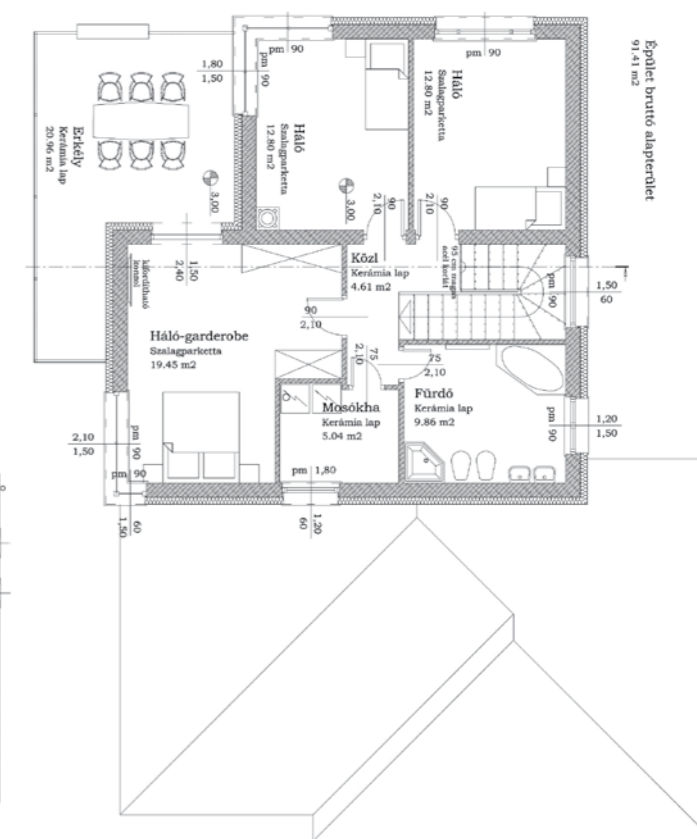
**Földszint alapterülete bruttó:** 154,45 m<sup>2</sup>  
**Emelet alapterülete bruttó:** 91,41 m<sup>2</sup>  
**Fedett terasz:** 10,54 m<sup>2</sup>  
**Fedett előtér:** 4,09 m<sup>2</sup>  
**Erkély:** 20,96 m<sup>2</sup>

**Szerkezetkész kivitelezési költség:**  
 bruttó 52,5 M Ft  
**Kulcsrakész kivitelezési költség:**  
 bruttó 80 M Ft

**Építésztervező:** Scholtz Gábor  
**Kivitelező:** Csaszikert Bau Kft.  
[www.kulcsrakeshaz.hu](http://www.kulcsrakeshaz.hu)  
 E-mail: kulcsrakeshaz@kulcsrakeshaz.hu  
 Tel.: 06-20/220-3101



FÖLDSZINT



EMELET