

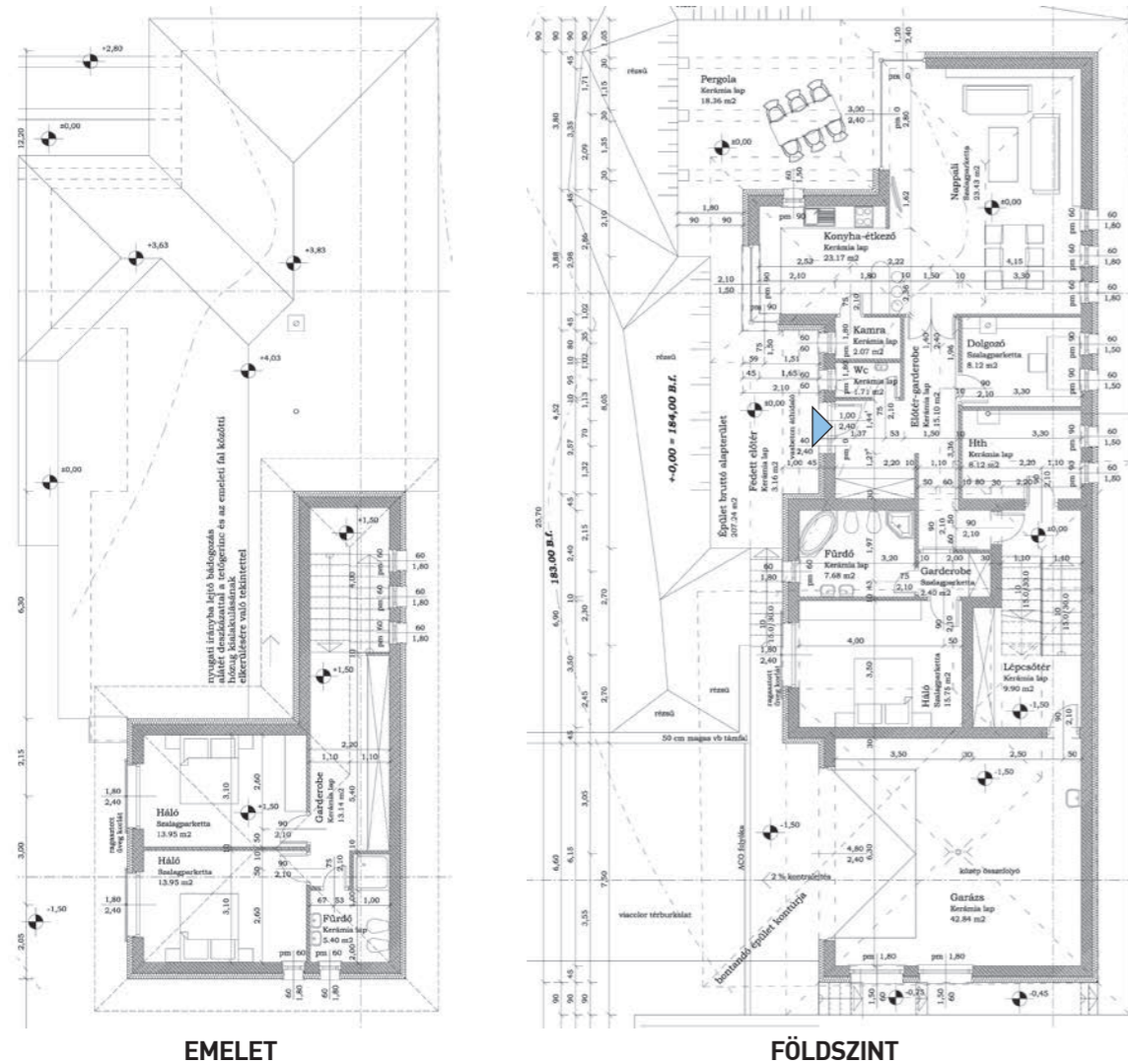
FA, SZÜRKÉVEL KOMBINÁLVA

Az oldalhatárra tervezett épület egy enyhén lejtős területen áll, ahol az utcafront mélyebben helyezkedik el a kert hátsó részénél. Az adottságokat ügyesen használta ki a tervező: nevezetesen a garázst az utca vonalával egy magasságban alakította ki, míg a lakótereket a kerttel egy vonalban, de az utca felé egy fél szint eltolással.

A garázstól a ház oldala mellett vezet egy szép, növényekkel övezett lépcsősor a bejáratig. A bejárat rész tulajdonképpen két traktusra osztja a

házat: baloldalon, a kert felé a nappali-étkező-konyha, míg jobbra a szülői hálószoba és fürdőszoba került. A kettő között, a középső részen kapott helyet egy dolgozószoba és a háztartási helyiség. A szülői hálószoba melletti hátsó folyosóról indul a félemeletre, a garázs feletti területre vezető lépcső. Fent két hálószobát és egy fürdőszobát alakítottak ki.

Az épület különösen szép részlete a nappalihoz kapcsolódó hátsó terasz robusztus árnyékolója.



EMELET

FÖLDSZINT

AZ ÉPÜLET MŰSZAKI PARAMÉTEREI

A feltüntetett adatok és árak tájékoztató jellegűek!

- **Alapozás:** 50×90 cm vasalt sávalap.
- **Aljzatszigetelés:** Hirsch EPS100 10 cm-es lépésálló hőszigetelő lemez.
- **Szerkezeti falak:** Porotherm 30K (U = 0,28 W/m²K).
- **Homlokzati szigetelés:** Hirsch EPS80 15 cm.
- **Válaszfalak:** Porotherm 10/50 NF.
- **Külső vakolat:** Baumit MPI25 gépi.
- **Tető- és födém szerkezet:** helyszínen ácsolt fa.
- **Tetőhéjalás:** Bramac alacsony hajlásszögű fedés.
- **Tetőszigetelés:** URSA DF35 30 cm vastagságban.
- **Bádogozás, eresz:** Prefa színezett alumínium (0,70 mm).
- **Nyílászárók:** Salamander Bürgmann 5 légkamrás, 3 rétegű üveg Ug=0,6 W/m²K.
- **Burkolatok:** 5000 Ft/nm árig választhatók.
- **Gépészet:** Vaillant eco Tec kondenzációs kazán, auro STEP Solar 250L bivalens HMV-tároló, auroTherm VTK vákuumcsöves napkollektor.

Földszint bruttó területe: 207,40 m²
(lakóter nettó 118,2 m², garázs nettó 42,3 m²)
Emelet bruttó területe: 75,00 m²
(nettó 46,20 m²)
Terasz: 20,00 m²

Szerkezetkész kivitelezési költség:
49,2 M Ft (27% áfával)
Kulcsrakész kivitelezési költség:
72,4 M Ft (5% áfával)

Építésztervező: Scholtz Gábor

Kivitelező:
SzaNaKa Építőipari és Ingatlanforgalmazó Kft.
2112 Veresegyház, Szadai út 9.
www.kulcsrakeshaz.hu
kulcsrakeshaz@kulcsrakeshaz.hu
Tel.: 06-20/220-3101

