



TITÁN I.

Földszint	50,10 m²
Emelet	52,12 m²
Összesen	102,22 m²
+garázs	18,00 m ²
+terasz	6,55 m ²
+erkély	10,00 m ²

Földszint:

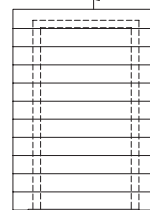
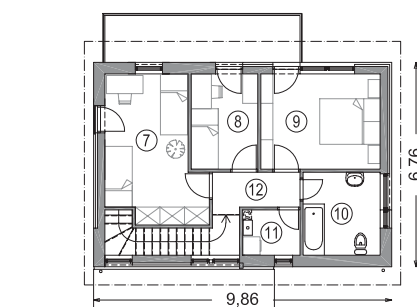
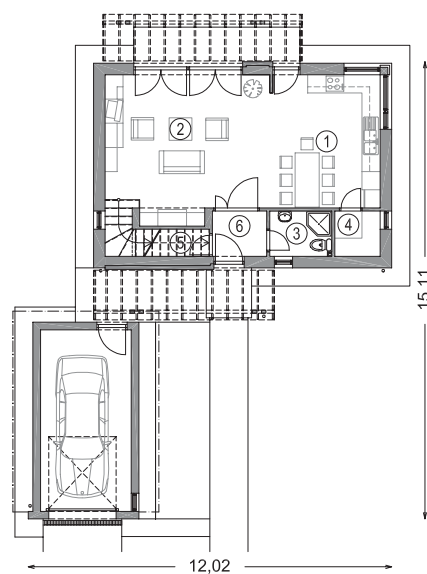
1. konyha-étkező	15,62 m ²
2. nappali	25,74 m ²
3. fürdőszoba	3,05 m ²
4. kamra	2,25 m ²
5. tároló	0,74 m ²
6. szélfogó	2,70 m ²

Emelet:

7. szoba	14,38 m ²
8. szoba	6,93 m ²
9. szoba	12,44 m ²
10. fürdőszoba	7,01 m ²
11. háztartási helyiség	2,85 m ²
12. közlekedő	8,51 m ²

Bruttó beépített terület:	105,31 m ²
Szobaszám:	3,5 db
Hálószobák száma:	3 db
Tető-hajlásszög:	6°
Javasolt beépítés:	szabadonálló, oldalhatáron álló

Optimális északi irány:





TITÁN II.

Földszint	63,90 m²
Emelet	66,16 m²
Összesen	130,06 m²
+garázs	18,00 m ²
+terasz	6,55 m ²
+erkély	10,00 m ²

Földszint:

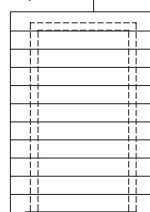
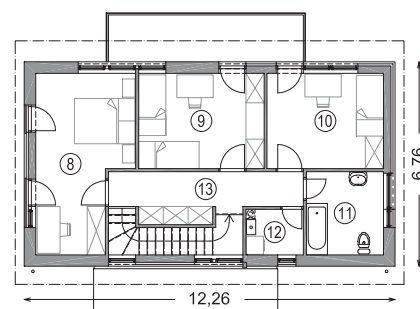
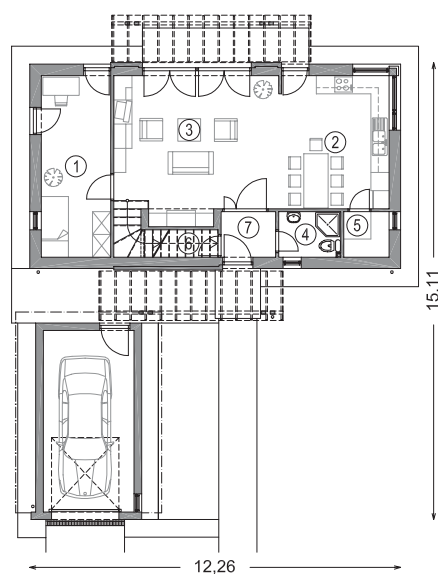
1. szoba	13,80 m ²
2. konyha-étkező	15,62 m ²
3. nappali	25,74 m ²
4. fürdőszoba	3,05 m ²
5. kamra	2,25 m ²
6. tároló	0,74 m ²
7. szélfogó	2,70 m ²

Emelet:

8. szoba	16,95 m ²
9. szoba	13,07 m ²
10. szoba	12,13 m ²
11. fürdőszoba	7,01 m ²
12. háztartási helyiség	2,85 m ²
13. közlekedő	14,15 m ²

Bruttó beépített terület:	121,67 m ²
Szobaszám:	5 db
Hálószobák száma:	4 db
Tető-hajlásszög:	6°
Javasolt beépítés:	szabadonálló, kis alaprajzi módosítással oldalhatáron álló is lehet

Optimális északi irány:





TITÁN III.

Földszint	72,84 m²
Emelet	74,74 m²
Összesen	147,58 m²
+garázs	34,20 m ²
+terasz	6,55 m ²
+erkély	10,00 m ²

Földszint:

1. szoba	20,10 m ²
2. konyha-étkező	15,62 m ²
3. nappali	28,38 m ²
4. fürdőszoba	3,05 m ²
5. kamra	2,25 m ²
6. tároló	0,74 m ²
7. szélfogó	2,70 m ²

Emelet:

8. szoba	12,16 m ²
9. szoba	12,96 m ²
10. szoba	12,13 m ²
11. szoba	13,07 m ²
12. fürdőszoba	7,01 m ²
13. háztartási helyiség	2,85 m ²
14. közlekedő	14,56 m ²

Bruttó beépített terület:	149,36 m ²
Szobaszám:	6 db
Hálószobák száma:	5 db
Tető-hajlásszög:	6°
Javasolt beépítés:	szabadonálló, oldalhatáron álló

Optimális északi irány:

